

## Servicestelle Kinderbetreuung & Kindertagespflege

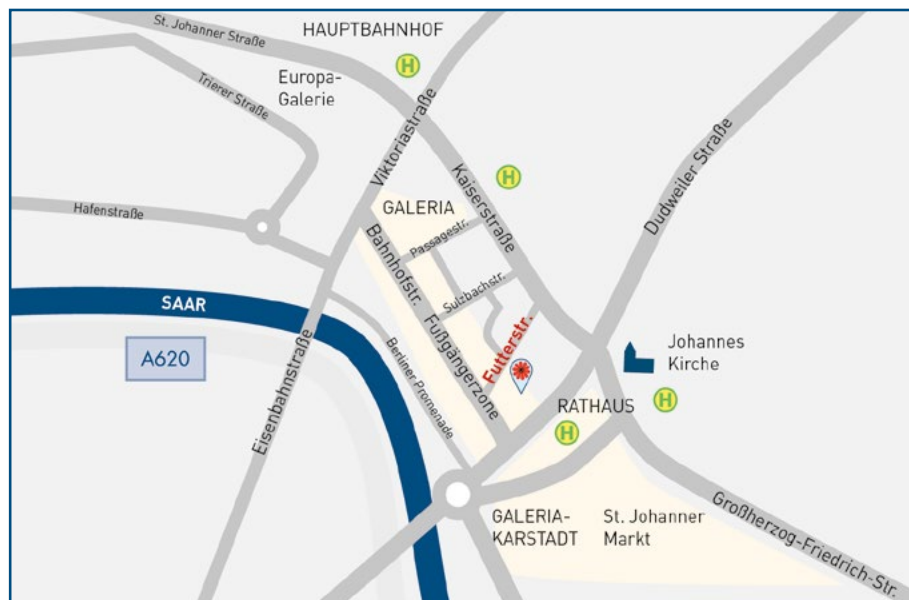
Futterstraße 3  
66111 Saarbrücken (Sarrebuck)  
Tél. : 0681 8308626

E-mail : [info@service-kinderbetreuung.de](mailto:info@service-kinderbetreuung.de)  
[www.service-kinderbetreuung.de](http://www.service-kinderbetreuung.de)

### Renseignements par téléphone :

Lundi : 8h30 - 16h30  
Mardi : 8h30 - 12h30  
Mercredi : 12h30 - 16h30  
Jeudi : 8h30 - 12h30

Nous pouvons également convenir d'un rendez-vous pour un conseil personnalisé.



### CONTACT :

Pour venir chez nous, vous pouvez emprunter les **lignes de bus** 101, 102, 103, 104, 106, 107, 109, 110, 111, 121, 122, 125, 129.

Arrêts :  
Rathaus et Johanneskirche

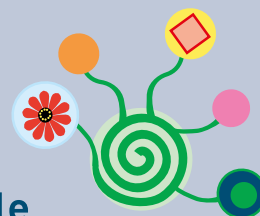
Pour venir chez nous, vous pouvez emprunter la **Saarbahn S1**, arrêt :  
Johanneskirche ou Kaiserstraße

### ORGANISME RESPONSABLE :

**bfw - Unternehmen für Bildung.**  
Secteur Sud  
Centre de formation de Saarbrücken (Sarrebuck)  
Untertürkheimer Str. 27  
66117 Saarbrücken (Sarrebuck)  
Tél. 0681 584570  
[www.bfw.de](http://www.bfw.de)



Unternehmen für Bildung.



## Servicestelle Kinderbetreuung & Kindertagespflege



## Point de service garde d'enfant & assistantes maternelles

Vous avez des questions sur la garde d'enfant et le métier d'assistant(e) maternel(le) ? Nous sommes votre interlocuteur privilégié sur ces questions.



Chers parents, nous vous informons et vous conseillons sur les possibilités de garde d'enfant au sein de la fédération régionale de Saarbrücken (Sarrebruck) et nous vous mettons en relation avec un(e) professionnel(le) de la garde d'enfant. La sélection de cette personne se base avant tout sur le bien-être de votre enfant et votre situation familiale, professionnelle ainsi que votre mode de vie.

Chères, chers assistant(e)s maternel(le)s, nous vous conseillons et vous accompagnons en amont et durant votre mission. Nous mettons à disposition des offres de qualification, de formation continue et de mise en réseau pour lancer et faire évoluer votre activité de garde d'enfant.

Vous aimez être au contact des enfants et recherchez un nouveau défi professionnel ? Nous sommes à votre disposition pour vous conseiller sur le métier d'assistant(e) maternel(le). Nous proposons des entretiens personnels, mais vous pouvez également vous informer sur notre site [www.service-kinderbetreuung.de](http://www.service-kinderbetreuung.de).

## Service pour les parents

### Nous proposons :

- des conseils touchant tous les aspects de la garde d'enfant
- des informations sur les questions de fond relatives à la garde d'enfant mais aussi ses aspects financiers et juridiques
- la mise en relation avec des professionnels qualifiés de la garde d'enfants (assistant(e)s maternel(le)s, auxiliaires de crèche)
- un suivi des prises en charge de garde d'enfant existantes
- des informations sur l'utilisation du portail dédié aux crèches de la fédération régionale de Saarbrücken (Sarrebruck) ([www.kitaplatz-regionalverband.de](http://www.kitaplatz-regionalverband.de))



## Services pour les assistant(e)s maternel(le)s

### Nous proposons :

- une formation initiale et continue accompagnant l'activité
- des conseils de professionnels et un accompagnement permanents
- des informations et des conseils sur les aspects pédagogiques, juridiques et organisationnels
- des stages d'observation et visites à domicile de lieux de garde d'enfants
- des possibilités de mise en réseau pour des échanges entre professionnels et une réflexion sur le travail
- des informations et des conseils sur le métier d'assistant(e) maternel(le)

