

Servicestelle Kinderbetreuung & Kindertagespflege

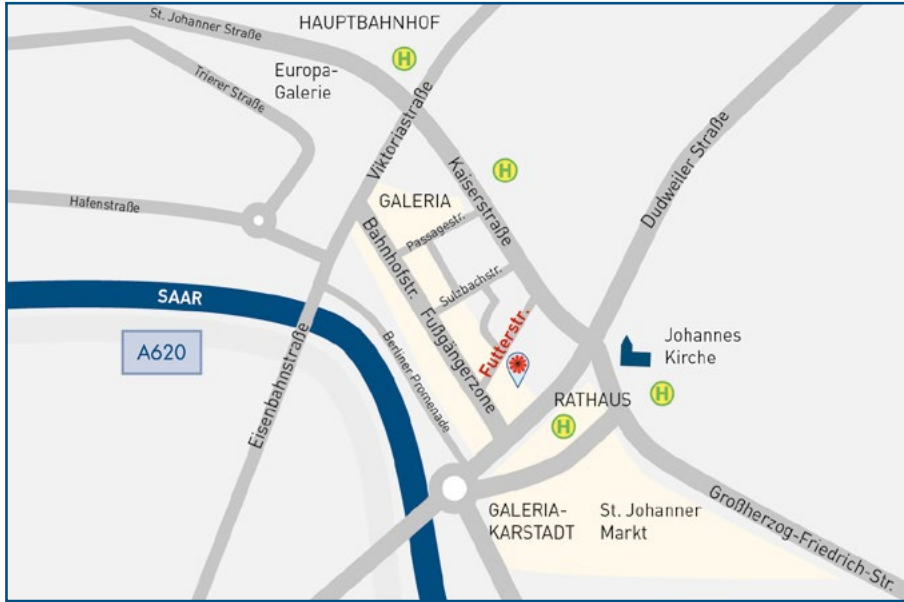
۳ Futterstraße
Saarbrücken ۶۶۱۱۱ (ساربروكن)
الهاتف: ۰۶۸۱ ۸۳۰۸۶۲۶

البريد الإلكتروني: info@service-kinderbetreuung.de
www.service-kinderbetreuung.de

الاستشارات الهاتفية:

الاثنين: من الساعة ۰۸:۳۰ إلى ۱۶:۳۰
الثلاثاء: من الساعة ۰۸:۳۰ إلى الساعة ۱۲:۳۰
الأربعاء: من الساعة ۱۲:۳۰ إلى الساعة ۱۶:۳۰
الخميس: من الساعة ۰۸:۳۰ إلى الساعة ۱۲:۳۰

يُساعدنا تحديد موعد استشارة شخصية من أجلك.



كيفية الوصول:

يمكنك الوصول إلينا باستقلال إحدى خطوط الحافلات التالية: ۱۰۱، ۱۰۲، ۱۰۳، ۱۰۴، ۱۰۶، ۱۰۷، ۱۰۹، ۱۱۰، ۱۱۱، ۱۲۱، ۱۲۲، ۱۲۹، ۱۲۵.

محطات النزول:

(راتهاوس وكنيسة يوهانسكيرشه)
Rathaus und Johanneskirche

يمكنك الوصول إلينا بقطار سارلاند الاقليمي (Saarbahn S1)، محطة النزول: راتهاوس وكنيسة يوهانسكيرشه

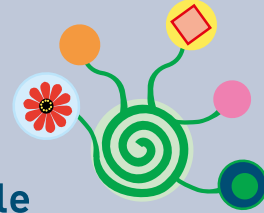
الجهة المانحة:

مؤسسة التطوير المهني (bfw) - مؤسسة تعليمية.

مجال الاختصاص، قطاع جنوب
المؤسسة التعليمية في ساربروكن
(Bildungsstätte Saarbrücken)
۲۷ Untertürkheimer Str
Saarbrücken ۶۶۱۱۷ (ساربروكن)
الهاتف: ۰۸۴۵۷۰ ۰۶۸۱
www.bfw.de



Unternehmen für Bildung.



Servicestelle Kinderbetreuung & Kindertagespflege



مركز خدمات رعاية الأطفال والرعاية النهارية للأطفال

هل لديك استفسارات حول موضوع رعاية الأطفال والرعاية النهارية للأطفال؟ نحن جهة الاتصال المركزية في خدمتك.



الوالدين الأعزاء، نقدم لكما المعلومات والاستشارات فيما يتعلق بالرعاية والخيارات المتاحة في جمعية Saarbrücken (ساربروكن) الإقليمية، ويُساعدنا توفير مربية/مربي أطفال للرعاية النهارية. نضع نُصب أعيننا في تلك الوساطة رفاهية طفلك وأسرتك والعمل والوضع الحياتي على مستوى الفرد.

عزيزتي المربية/عزيزي المربيّ النهارى للأطفال، نزودك بالاستشارات ونندعمك قبل ممارسة مهنتك وأثناء ممارستها. نوفر لك عروض التأهيل والتدريب التطويري وفرص التواصل لتأسيس وبناء مركز الرعاية النهارية الخاص بك وتطويره باستمرار.

هل تستمتع بالعمل مع الأطفال وتبحث عن تحديات مهنية جديدة؟ يُساعدنا تقديم الاستشارات لك بشأن الصورة المهنية للمربية/المربيّ النهارى. يمكنك أيضًا، فضلاً عن المقابلة الشخصية، معرفة المزيد على موقعنا على الويب www.service-kinderbetreuung.de

خدمات للوالدين

نحن نقدم:

- استشارات في جميع المسائل المتعلقة بالرعاية النهارية للأطفال
- معلومات حول قضايا المحتوى والمسائل المالية والقانونية المتعلقة بالرعاية النهارية للأطفال
- توفير المربية/المربي المؤهل للرعاية النهارية للأطفال (المربية، المربي، جليسة الأطفال، أو مشرف رعاية الأطفال)
- دعم ظروف الرعاية الحالية في دور الرعاية النهارية للأطفال
- معلومات حول استخدام البرنامج التخطيطي والإداري لدور الرعاية النهارية للأطفال من الجمعية الإقليمية في Saarbrücken (ساربروكن) (www.kitaplatz-regionalverband.de)



خدمات للمربية والمربي

نحن نقدم:

- التأهيل التمهيدي وخلال ممارسة المهنة مع التدريب التطويري المستمر
- التزويد بالاستشارات المهنية بلا انقطاع مع الدعم
- معلومات واستشارات بشأن القضايا التربوية والقانونية والتنظيمية
- خدمات التدريب كطالب مُستمع والزيارات الميدانية لمؤسسات الرعاية النهارية للأطفال
- خيارات التواصل والتبادل المهني وانعكاسات العمل
- معلومات واستشارات فيما يتعلق بالصورة المهنية للمربية/المربي

